

PROJET SESAME

ÉVÈNEMENT LOCAL DE DISSÉMINATION* - 24 MAI 2022

Campus Vert d'Azur, 1285 avenue Jules Grec, 06600 Antibes

Inscription par mail auprès de Lauriane Garcia, IRFEDD, à lauriane.garcia@irfedd.org

Nous avons le plaisir de vous convier à cet évènement de clôture du projet multi partenarial SESAME, développé depuis 2019 dans le cadre du programme Erasmus+ et impliquant des partenaires espagnols, italiens et français.

L'objectif principal du projet SESAME, dont l'IRFEDD est chef de file, est de favoriser le déploiement de projets agricoles en milieu urbain, périurbain dans les territoires partenaires grâce au développement de formations innovantes adaptées aux acteurs clés du secteur :

- Les entrepreneurs qui portent ou souhaitent porter des projets agricoles urbains ou périurbains
- Les représentants des collectivités locales qui vont mettre en place des stratégies favorables sur leur territoire

13h30-14h00 : Accueil café dans le hall de l'amphithéâtre du lycée

*

14h00-14h30 : Présentation du projet SESAME et résultats (amphithéâtre)

14h30-15h30 : Table-ronde (amphithéâtre)

L'agriculture en territoire urbain et périurbain, quels enjeux pour les territoires ?

Quelles coopérations pour la suite ? Quelle complémentarité des acteurs du réseau ?

Intervention des partenaires, d'invités locaux et internationaux

15h30-16h30 : Visite et rencontre avec les exposants

Quel est le rôle des centres de formation pour l'émergence de projets locaux ?

Quelles interactions avec les porteurs de projet ?

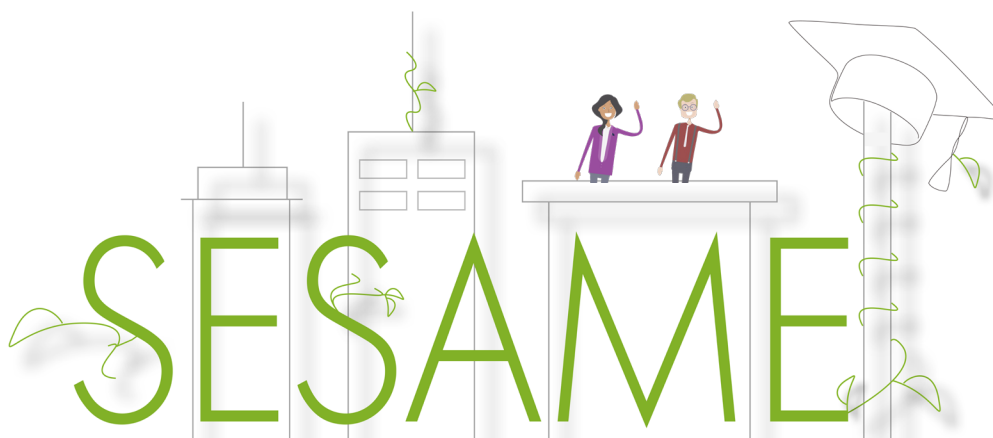
15h30-16h00 : Visite du campus Vert d'Azur (parcelle agroforesterie, parcelle maraîchère, toit du CFPPA)

16h00-16h30 : Stands avec partenaires du projet, exploitants locaux (salle de réunion du CFPPA)

*

16h30 : Clôture de l'évènement de dissémination (salle de réunion du CFPPA)

(*évènement francophone)



Erasmus+

