



les suppléments des cahiers
du Conseil d'orientation

TECHNICIENS RÉPARATEURS & ÉCONOMIE CIRCULAIRE

ÉLÉMENTS D'OPPORTUNITÉ POUR LE DÉPLOIEMENT D'UNE
FORMATION EN ÉCONOMIE CIRCULAIRE À DESTINATION
DES TECHNICIENS RÉPARATEURS

- Encourager au niveau opérationnel la réparation des biens et produits des ménages
- Ancrer une approche transversale de l'économie circulaire au sein des formations techniques basées sur la réparation
- Proposer une alternative qui fasse converger les compétences techniques des formations déjà existantes avec les objectifs de l'économie circulaire en matière de gestion des ressources



2018

Contexte

« ADAPTER À PARTIR DE 2019 LES COMPÉTENCES PROFESSIONNELLES POUR MIEUX PRODUIRE AU NIVEAU NATIONAL ET DANS LES TERRITOIRES. Créer des certifications ou des blocs de compétences en économie circulaire afin de valoriser en particulier le secteur de la réparation, du réemploi et de la réutilisation des produits. »

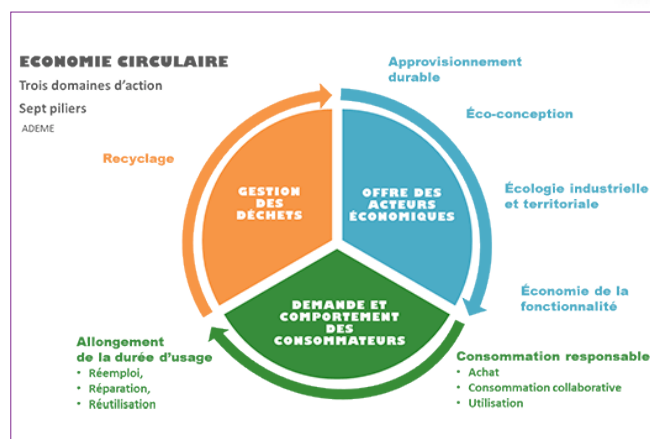
Point 6 de la feuille de route pour l'économie circulaire (FREC) 2018 *

De quoi parle-t-on ?

Selon l'ADEME, l'économie circulaire est définie comme un « système économique d'échange et de production qui, à tous les stades du cycle de vie des produits (biens et services), vise à augmenter l'efficacité de l'utilisation des ressources et à diminuer l'impact sur l'environnement tout en développant le bien-être des individus ».

Au niveau national, la Feuille de Route pour l'économie circulaire (FREC) décrit 40 actions en lien avec les trois piliers de l'économie circulaire : recyclage, offre des acteurs économiques, demande et comportement des consommateurs.

Considérant le domaine d'action de l'économie circulaire « demande et comportement des consommateurs », l'allongement de la durée d'usage des biens basé sur le réemploi, la réparation et la réutilisation constitue un pilier important pour atteindre les objectifs visés par la FREC.



Quels enjeux ?

L'enjeu est de comprendre comment l'évolution des métiers et des compétences professionnelles peut contribuer à l'augmentation du nombre d'emplois dans l'économie circulaire et à la mutation du système économique linéaire actuel.

L'économie circulaire est caractérisée par des métiers tels que le facilitateur ou l'animateur de réseau dont c'est le cœur de métier. D'autres professionnels exercent des métiers connexes ou périphériques et ont besoin de monter en compétences : nous ciblons ici le métier de technicien réparateur.

Le réparateur propose un service pour la communauté et occupe un emploi non-délocalisable avec une valeur ajoutée en matière de création de lien social, en plus des retombées positives concernant la réparation et la réduction des déchets.

Il reste indispensable de s'appuyer sur les pratiques des consommateurs afin qu'ils privilégient la réparation plutôt que l'achat de produits neufs. Au-delà de l'écoconception et du cycle de vie d'un produit, il est nécessaire de s'appuyer sur la sensibilisation des citoyens par le biais de partenaires comme l'association des ressourceries ainsi que le réseau de *Répar'acteurs* de la Chambre des Métiers et de l'Artisanat.

* Participation de l'IRFEDD à la réunion du 17 décembre 2018 organisée par le Commissariat général au Développement durable (Ministère de la Transition écologique et solidaire / Bureau des métiers de la transition écologique) dans le cadre du groupe de travail « Compétences-formation de l'économie circulaire ». Cette réunion concernait les thématiques suivantes : éco-conception (métier d'ingénieur), réparation (métier de réparateur) et économie de la fonctionnalité (métier de responsable de stratégie).

Besoins en compétences et formation

Accompagner la montée en compétences des professionnels exerçant des métiers connexes et périphériques

- L'économie circulaire implique le développement d'activités périphériques, dans différents secteurs, favorables à la réduction de l'exploitation des ressources primaires. Pour accompagner le développement de ces activités, la montée en compétences des professionnels par la formation est nécessaire.
- Il s'agit de métiers nouveaux ou déjà existants qui peuvent intégrer des compétences en économie circulaire.

Favoriser le renforcement des compétences transversales en économie circulaire

- Au-delà des compétences techniques nécessaires pour un technicien réparateur, il semble indispensable de définir des compétences transversales en économie circulaire. L'objectif est d'élargir les compétences du technicien pour qu'il appréhende la réparation en elle-même et aussi l'ensemble du système de production auquel il prend part.



Cibler les thématiques concernées

- Les techniciens interviennent dans des contextes professionnels différents et très souvent spécialisés par catégorie d'objets :
 - équipement blanc pour l'électroménager
 - brun pour l'audio-vidéo
 - gris pour l'informatique et la téléphonie

L'enjeu est de décloisonner les pratiques, d'appréhender la réparation et l'économie circulaire de manière transversale.

Proposer une formation spécifique pour la réparation

- Il existe des formations techniques spécifiques à chaque domaine : mécanique, électricité, plomberie, etc. Mais, il n'existe actuellement aucune formation spécifique pour devenir réparateur polyvalent.



Compléter les formations existantes en matière d'économie circulaire

- Le réseau des ressourceries propose, parmi plusieurs formations, celle de technicien ; toutefois, toutes ses formations ne sont destinées qu'aux professionnels des ressourceries qui adhèrent au réseau national. La formation des techniciens, divisée en quatre fonctions, comprend des modules en collecte, valorisation, vente et sensibilisation.

Fiche préconisation

Technicien polyvalent multidisciplinaire dans l'économie circulaire

NIVEAU

- IV (technicien)

DURÉE

- 2 mois
- Parcours à durée liée aux acquis préalables du public, au niveau d'approfondissement souhaité par chacun

MODALITÉ

- Parcours modulaire de formation qui peut s'insérer dans une formation ciblée ou être suivi dans son intégralité

PUBLIC

- Parmi les personnes qui s'occupent de la réparation, le public cible est le suivant :
 - » Menuisier, ébéniste
 - » Mécanicien, serrurier, métallier, électricien, technicien en électronique
 - » Encadrant technique / technicien pluridisciplinaire
 - » Directeur de ressourcerie
 - » ...
- Au-delà de cette liste non exhaustive, un public potentiel est celui des acteurs impliqués dans la thématique de la réparation et qui souhaitent intégrer d'autres compétences techniques complémentaires et des compétences transversales en économie circulaire.

CONTENU DE LA FORMATION

- La formation de technicien polyvalent multidisciplinaire dans l'économie circulaire inclut des blocs de compétences qui peuvent être fractionnés de la manière suivante :
 - **Fonctions techniques**
 - » Electricité
 - » Electronique
 - » Electrotechnique
 - » Mécanique
 - » Menuiseries
 - » Plomberie
 - » Serrurerie
 - » Informatique programmation
 - **Fonctions support**
 - » Relation client
 - » Anglais
 - » Comptabilité
 - » Sécurité usagers, réparateurs, emploi
 - **Fonctions développement durable**
 - » Gestion de l'eau
 - » Compétences transversales en économie circulaire

Etat de l'offre de formation existante



Il existe des formations en maintenance ou dépannage spécialisées ou liées aux métiers de plombier, menuisier... mais pas de formation de réparateur polyvalent.

Ce supplément explore l'opportunité de développer un projet de formation dans la continuité du cahier du Conseil d'orientation : « *Quelles spécificités de l'économie circulaire* », IRFEDD, 2017.

Téléchargeable sur internet :

<http://www.irfedd.fr/recherche-action-diffusion/les-cahiers-dorientation/>

Directeur de la publication :

Philippe Lebarbenchon - directeur général de l'IRFEDD

Rédaction :

Lauriane Garcia & Maria-Vittoria Picker- chargées de mission IRFEDD

Mise en page :

Léa Robert - chargée de communication IRFEDD

Retrouvez

les cahiers du Conseil d'orientation & les suppléments

Sur

www.irfedd.fr

« recherche-action-diffusion »

IRFEDD

Europôle de l'Arbois, Bâtiment Martel
Avenue Louis Philibert
13100 Aix-en-Provence

Tél. : 04 42 61 17 29 - Mail : contact@irfedd.fr



IRFEDD
INSTITUT RÉGIONAL
DE FORMATION À L'ENVIRONNEMENT
ET AU DÉVELOPPEMENT DURABLE



RÉGION
SUD
PROVENCE
ALPES
CÔTE D'AZUR