



Économie verte

Information sur les emplois, métiers et formations
de l'économie verte en région Provence-Alpes-Côte d'Azur
à destination des professionnels de l'orientation et de l'insertion



Sommaire

- Définition de l'économie verte
- Chiffres clés en région PACA
- Ouvrages & publications

Les fiches suivantes présentent les métiers et les formations dans les 6 domaines identifiés* :

- Prévention et réduction des pollutions, nuisances et risques
- Protection de la nature, gestion et étude des milieux écologiques
- Protection de l'Homme, hygiène, santé et sécurité
- Aménagement du territoire et du cadre de vie
- Maîtrise de l'énergie et énergies renouvelables
- Gestion sociétale de l'environnement

Notes

- Lexique des niveaux de formation :

Niveau V	Diplômes de niveau inférieur au bac (BEP : brevet d'études professionnelles, CAP : certificat d'aptitude professionnelle, BPA : brevet professionnel agricole)
Niveau IV	Diplôme de niveau bac (baccalauréat technologique, baccalauréat professionnel, brevet professionnel, brevet de technicien, mention complémentaire)
Niveau III	Diplôme de niveau bac + 2 (DUT : diplôme universitaire de technologie, BTS : brevet de technicien supérieur)
Niveau II	Diplôme de niveau bac + 3 (licence, licence pro)
Niveau I	Diplôme de niveau bac + 5 (master, magistère, doctorat, diplôme d'ingénieur)

TP : titre professionnel / MC : mention complémentaire / CQP : certificat de qualification professionnelle / DU : Diplôme universitaire / SIL : Spécialité initiative locale

*Note méthodologique :

Pour identifier les formations environnementales, une liste de mots-clés définissant l'environnement selon six domaines a été mise au point puis recherchée sur les intitulés de diplômes par l'Observatoire national des métiers et emplois de l'économie verte. Les six domaines environnementaux considérés ont ainsi permis la classification des formations environnementales, à partir de l'analyse de leur contenu. Dans le cadre de ses travaux, l'IRFEDD a adopté cette classification et l'a appliqué à un périmètre économie verte défini en concertation avec les partenaires régionaux CARIF Espaces compétence, Agence régionale pour l'environnement et l'écodéveloppement Provence-Alpes-Côte-d'Azur (ARPE).

DÉFINITION : LES MÉTIERS VERTS ET VERDISSANTS

➤ L'ÉCONOMIE VERTE : LES MÉTIERS VERTS ET VERDISSANTS

L'économie verte : vise à concilier économie et écologie

ELLE DÉSIGNE :

- Les éco-activités dédiées à l'environnement (déchets, maîtrise de l'énergie, biodiversité, etc.)
- Et des activités « périphériques » favorables à l'environnement (gestion des espaces verts, transports doux, éco-construction, etc.)

NB : Pour information le terme Développement Durable englobe l'environnement, l'économie et le social.

ELLE COMPREND :

Les métiers verts

Ce sont les métiers « dont la finalité et les compétences mises en œuvre contribuent à mesurer, prévenir maîtriser et corriger les impacts négatifs sur l'environnement » (traitement des déchets ou des eaux usées, gestion des réserves naturelles, mesure des pollutions, etc.)

9 « NOMBRE DE MÉTIERS VERTS »

11 « CODES ROME VERTS IDENTIFIÉS »
(liste au 04/2014)

Les métiers verdissants

Ce sont les métiers « dont la finalité n'est pas directement environnementale, mais qui intègrent de nouvelles briques de compétences pour prendre en compte de façon significative et quantifiable la dimension environnementale dans le geste métier » (isolation des bâtiments, gestion des flux de marchandises, entretien raisonné des espaces verts, contrôle de la dépense énergétique de lignes de production, etc.)

66 « NOMBRE DE MÉTIERS VERDISSANTS »

53 « CODES ROME VERDISSANTS IDENTIFIÉS »
(liste au 04/2014)

DÉFINITION : LES MÉTIERS VERTS ET VERDISSANTS

➤ DÉFINITION DES MÉTIERS VERTS ET VERDISSANTS :

Les métiers verts et verdisants sont issus de la nomenclature des professions et catégories socioprofessionnelles de l'Insee, organisée en 486 professions au niveau le plus fin et sont utilisés pour dénombrer les professionnels en exercice.

Les codes ROME verts et verdisants relèvent du répertoire opérationnel des métiers et emplois de Pôle emploi comportant 531 codes au niveau le plus fin et sont utilisés pour comptabiliser les professionnels à la recherche d'un emploi.

La définition et la liste des métiers et codes ROME verts et verdisants arrêtées à ce jour sont issues des travaux de l'Observatoire national des emplois et métiers de l'économie verte (ONEMEV).

FOCUS SUR LA PLACE DES FEMMES

Elles sont peu représentées au sein de l'économie verte :

➤ **14 %**

Elles occupent souvent les postes qualifiés :

➤ **entre 20 % et 30 % de femmes cadres**

Elles sont très diplômées :

➤ **entre 25 % et 35 % de bac +3 et plus**

Un projet partenarial impulsé par la Délégation Régionale aux Droits des Femmes et à l'Égalité (DRDFE), piloté par l'Agence Régionale Pour l'Environnement (ARPE) associant pour la coréalisation l'Observatoire régional emploi formation de PACA (ORM) et l'Institut Régional de Formation à l'Environnement et au Développement Durable (IRFEDD) a été réalisé en 2012-2013 afin de mieux identifier la place des femmes dans l'économie verte et plus particulièrement dans 4 secteurs porteurs d'enjeux emblématiques : l'entretien et la création des espaces verts, le traitement des déchets, l'assainissement de l'eau et la maintenance.

Retrouvez l'ensemble des résultats du projet sur www.arpe-paca.org/ rubrique emploi et métiers

DÉFINITION : LES MÉTIERS VERTS ET VERDISSANTS

Combien de professionnels en emploi au sein des métiers verts et verdissants en PACA ?

➔ 274 000

« NOMBRE D'ACTIFS EN 2010, EN EMPLOI AU SEIN DES MÉTIERS VERTS ET VERDISSANT EN PACA »

Qui sont-ils ?

Le niveau de formation CAP et BEP est surreprésenté comparativement à la moyenne tous métiers

➔ Environ 30 % des effectifs

La qualification « ouvrier » est surreprésentée comparativement à la moyenne tous métiers

➔ Environ 45% des effectifs

CHIFFRES CLÉS : ÉCONOMIE VERTE

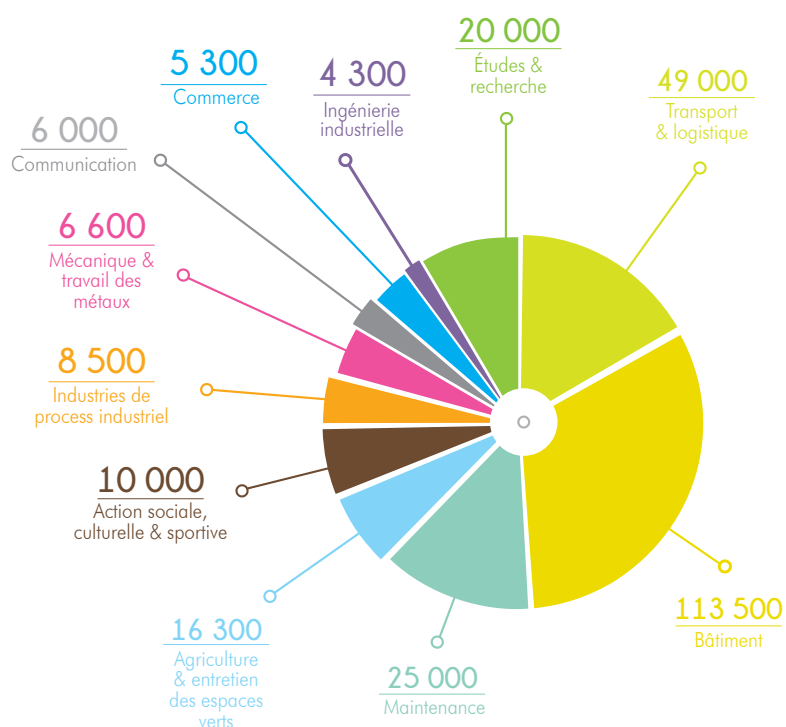
Que font-ils ?

Parmi les effectifs des professionnels des métiers verts, on dénombre :

MÉTIERS VERDISSANTS

- **Bâtiment**
(dont 6 % de femmes), (plombier chauffagiste...)
- **Transport et logistique**
(dont 6 % de femmes), (technicien de la logistique...)
- **Maintenance**
(dont 3 % de femmes), (technicien de maintenance industrielle...)
- **Études et recherche**
(dont 26 % de femmes), (ingénieur en recherche et développement...)
- **Agriculture & entretien des espaces verts**
(dont 8 % de femmes), (jardiniers...)
- **Action sociale, culturelle et sportive**
(dont 70 % de femmes), (animateur socioculturel...)
- **Industries de process industriel**
(dont 32 % de femmes), (agent de laboratoire...)
- **Mécanique et travail des métaux**
(dont 2 % de femmes), (mécanicien d'entretien...)
- **Communication**
(dont 47 % de femmes), (concepteur designer...)
- **Commerce**
(dont 46 % de femmes), (acheteur...)
- **Ingénierie industrielle**
(dont 39 % de femmes), (responsable qualité...)

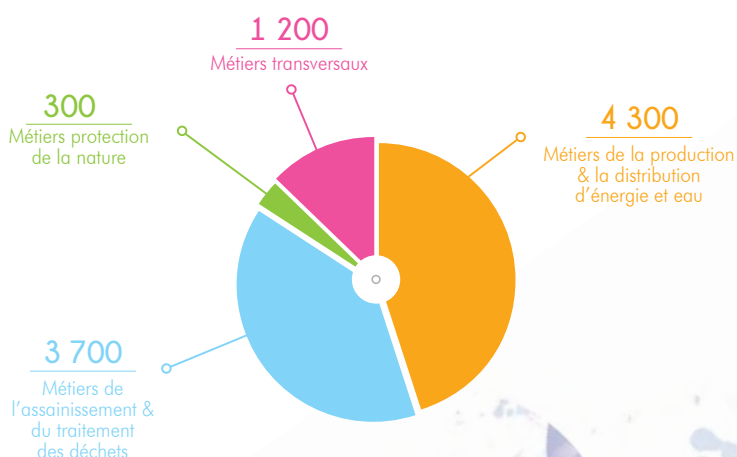
264 500 PROFESSIONNELS DONT 14% DE FEMMES



MÉTIERS VERTS

- **Métiers de l'assainissement et du traitement des déchets**
(dont 3 % de femmes), (agent de déchetterie, etc.)
- **Métiers de la production et la distribution d'énergie et eau**
(dont 18 % de femmes), (agent d'exploitation des eaux, etc.)
- **Métiers transversaux**
(dont 23 % de femmes), (cadres techniques de l'environnement, etc.)
- **Métiers de la protection de la nature** (dont moins de 16 % de femmes), (agents techniques forestiers, etc.)

9500 PROFESSIONNELS DONT 13% DE FEMMES



OUVRAGES ET PUBLICATIONS

1. Informations région Provence-Alpes-Côte d'Azur



Economie verte en région PACA
L'essentiel sur l'emploi et la formation - ORM - novembre 2013

Téléchargeable sur www.orm-paca.org
> publications



Emplois verts, opportunités pour les femmes ?
Juin 2013

Téléchargeable sur www.arpe-paca.org
> Emploi & métiers > outils & documents



Sites WEB utiles «Métiers et formations de l'environnement»
Mars 2014

Téléchargeable sur www.arpe-paca.org
> Emploi & métiers > outils & documents



Les Cahiers du Conseil d'orientation.
Réflexions collectives d'acteurs régionaux publiées par thèmes.

Consultables sur www.irfedd.fr

2. Informations nationales



Surfés pour vous
777 sites référencés,
Réseaux TEE

MARS 2009



Le guide des métiers de la biodiversité. Terre Sauvage, en collaboration avec l'Aten et l'Afpa

MARS 2014



Un emploi pour demain et un métier qui a du sens - Hors série terraeco

DÉCEMBRE 2013
JANVIER 2014



Publications du Commissariat général au développement durable
Thème Économie de l'environnement, emplois, formations.

Téléchargeable sur
www.statistiques.developpement-durable.gov.fr



Les métiers dans une économie verte et équitable
27 novembre 2013.
DÉVELOPPEMENT DURABLE
Commissariat général au développement durable
Fiche d'information, 2 pages

Téléchargeable sur
www.developpement-durable.gov.fr

- > Salle de lecture
- > Développement durable
- > Emploi et Entreprise



Compétences transversales et transférables note d'analyse n°219
AVRIL 2011
Commissariat général à la stratégie et à la prospective

Téléchargeable sur
www.strategie.gouv.fr



- Publications ONISEP
- > Les métiers de la propreté et des services associés
JANVIER 2013
 - > Les métiers de l'architecture, de l'urbanisme et du paysage
OCTOBRE 2013
 - > Les métiers de l'énergie
MARS 2013
 - > Les métiers du paysage
AOÛT 2013
 - > Les métiers de l'environnement
JANVIER 2011
 - > Les métiers du bâtiment et des travaux publics
MAI 2012



Rapport du groupe de travail Transitions professionnelles [n°6] du débat national transition énergétique - Juin 2013

Téléchargeable sur
www.transition-energetique.gov.fr



Guide des secteurs qui recrutent.
22 fiches secteurs et plus de 200 métiers
Téléchargeable sur
<http://www.cidj.com/le-cidj/edition/le-guide-des-secteurs-qui-recrutent>

PRÉVENTION ET RÉDUCTION DES POLLUTIONS, NUISANCES ET RISQUES

Prévenir et traiter les pollutions, les nuisances et les risques sont des enjeux fondamentaux pour la préservation de l'environnement. Cette thématique est de plus en plus prise en compte par les pouvoirs publics et les entreprises et constitue un vivier d'emplois. Pour autant, les secteurs s'y rattachant souffrent encore d'un déficit d'attractivité, en particulier ceux liés à la gestion des déchets ou à l'assainissement.

➤ EXEMPLES DE MÉTIERS ACCESSIBLES AUX HOMMES ET AUX FEMMES

Secteurs publics et privés

Collecte, traitement et valorisation des déchets	<ul style="list-style-type: none"> Agent de déchets urbains et industriels Agent d'accueil en déchèterie Agent de compostage Agent de démantèlement Agent technique dans une usine d'incinération Agent valoriste Ambassadeur du tri Cadres et professions intermédiaires : responsable de service déchets, chargé de mission ou de projet Cadres ou responsables d'exploitation Conducteur benne Chef d'exploitation d'unité de récupération Chimiste Collecteur de déchets toxiques et / ou à risques 	<ul style="list-style-type: none"> Collecteur, rippeur, éboueur, équipier de collecte Conducteur d'engins Gardien de déchetterie Logisticien Mécanicien Opérateur du tri filière textile Réparateur D3E (Déchets d'Equipements Electriques et Electroniques) Responsable d'exploitation d'une usine d'incinération Responsable de site de traitement de déchets Recycleur Rudologue Technicien du réemploi / Ressourceries Technicien en traitement des déchets Trieur, agent de tri, valoriste
Conseil et assistance en gestion des déchets	<ul style="list-style-type: none"> Chargé de recherche et développement domaine des déchets Conseiller en épandage Conseiller environnement - déchets 	<ul style="list-style-type: none"> Conseiller promotion et valorisation du compost Eco-concepteur Ingénieur environnement
Collecte et traitement des eaux usées	<ul style="list-style-type: none"> Agent de station d'épuration Canalisateur Egoutier 	<ul style="list-style-type: none"> Ouvrier d'assainissement Responsable de station d'épuration Technicien de contrôle de réseau d'assainissement
Contrôle de la qualité de l'eau	<ul style="list-style-type: none"> Agent de la qualité de l'eau Conducteur d'appareils de traitement des eaux Directeur de laboratoire d'analyse industrielle Ingénieur chimiste, responsable de laboratoire 	<ul style="list-style-type: none"> Ingénieur du génie sanitaire Préleveur d'eau Technicien de laboratoire Technicien du génie sanitaire
Production et distribution d'eau potable	<ul style="list-style-type: none"> Foreur Hydraulicien Hydrogéologue 	<ul style="list-style-type: none"> Responsable de réseau d'eau potable Responsable d'usine de production d'eau potable Technicien en traitement d'eau potable / Fontainier
Utilisation et gestion de la ressource en eau	<ul style="list-style-type: none"> Conseiller en hydraulique agricole Eclusier Economiste de flux Hydrologue 	<ul style="list-style-type: none"> Responsable de l'entretien et de la maintenance d'ouvrages hydrauliques Responsable d'exploitation des ouvrages hydroélectriques
Gestion du milieu naturel aquatique	<ul style="list-style-type: none"> Agent d'entretien ou de travaux des cours d'eau Animateur SAGE (Schéma Aménagement Gestion des Eaux) Chargé de mission rivière ou lac 	<ul style="list-style-type: none"> Garde du littoral Garde pêche Hydrobiologiste Technicien de rivière

PRÉVENTION ET RÉDUCTION DES POLLUTIONS, NUISANCES ET RISQUES

➤ SUITE EXEMPLES DE MÉTIERS ACCESSIBLES AUX HOMMES ET AUX FEMMES

Gestion du bruit	Acousticien	Ingénieur contrôle du bruit
Pollution de l'air	Technicien / Ingénieur analyste de l'air	Surveillant qualité de l'air
Gestion des sols	Ecotoxicologue Pédologue	Technicien de mesure de la pollution Volcanologue
Normes environnementales Iso 14001	Auditeur QSE (Qualité Sécurité Environnement)	Responsable environnement
Traitement des pollutions et des risques	Agent d'hygiène et de décontamination Biologiste (recherche fondamentale) Chargé de sécurité hygiène et Environnement Ingénieur chimiste Ingénieur du génie sanitaire Ingénieur environnement	Ingénieur HSE (hygiène, sécurité, environnement) Ingénieur spécialisé en radioprotection Responsable de la sécurité dans une entreprise Technicien biologiste Technicien chimiste Vétérinaire chargé des installations classées

➤ MÉTIERS PAR CODE ROME

F1105	Études géologiques	Apparenté à des activités liées à l'étude des sols, pollution des sols et sous-sols
K2302	Management et inspection en environnement urbain	Apparenté à responsable de collecte des déchets, responsable hygiène et propreté municipale
K2303	Nettoyage des espaces urbains	Apparenté à agent de déchetterie, agent de collecte des déchets, ripeur, ambassadeur du tri ...
K2304	Revalorisation de produits industriels	Apparenté à agent de tri des déchets, opérateur de tri en récupération et revalorisation, ouvrier de recyclage électroménager, récupérateur de métaux ...
K2305	Salubrité et traitement de nuisibles	Apparenté à applicateur hygiéniste, technicien de désinfection ...
K2306	Supervision d'exploitation éco-industrielle	Apparenté à responsable de site de traitement des déchets
H1302	Management et ingénierie Hygiène Sécurité Environnement	Apparenté à ingénieur en traitement des déchets industriels
H1303	Intervention technique en Hygiène Sécurité Environnement-HSE- Industriel	Apparenté à technicien en analyse de pollution, technicien en environnement, sécurité et conditions de travail, technicien en prévention des risques industriels, animateur en hygiène sécurité environnement ...
H1503	Intervention technique en laboratoire d'analyse industrielle	Apparenté à technicien chimiste environnement en industrie
I1503	Intervention en milieux et produits nocifs	Apparenté à agent de traitement dépolluant, technicien de dépollution nucléaire, radiologique, bactériologique, chimique ...

PRÉVENTION ET RÉDUCTION DES POLLUTIONS, NUISANCES ET RISQUES

➤ SUITE MÉTIERS PAR CODE ROME

H1206	Management et ingénierie études, recherche et développement industriel	Apparenté à toxicologue, rudologue de l'industrie
A1301	Conseil et assistance technique en agriculture	Apparenté à des activités liées à la valorisation des déchets
A1303	Ingénierie en agriculture et environnement naturel	Apparenté à des activités liées à la valorisation des déchets
A1202	Entretien des espaces naturels	Apparenté à agent d'entretien des rivières, agent d'entretien nature du littoral
A1204	Protection du patrimoine naturel	Apparenté à garde du littoral
A1303	Ingénierie en agriculture et environnement naturel	Apparenté à ingénieur des eaux et forêts
K2402	Recherche en sciences de l'univers, de la matière et du vivant	Apparenté à hydrobiologiste
F1105	Etudes géologiques	Apparenté à hydrogéologue
K2301	Distribution et assainissement d'eau	Apparenté à agent d'assainissement, égoutier, technicien de contrôle de réseau d'assainissement, technicien distribution en eau potable
K2302	Management et inspection en environnement urbain	Apparenté à responsable des réseaux d'assainissement
K2303	Nettoyage des espaces urbains	Apparenté à technicien du nettoyage et de l'assainissement
K2306	Supervision d'exploitation éco-industrielle	Apparenté à chef d'exploitation de station d'épuration, ingénieur en traitement sanitaire des eaux, technicien en traitement des eaux ...
H1501	Direction de laboratoire d'analyse industrielle	Apparenté à ingénieur en génie sanitaire des eaux
H1503	Intervention technique en laboratoire d'analyse industrielle	Apparenté à technicien de mesure de la qualité de l'eau

PRÉVENTION ET RÉDUCTION DES POLLUTIONS, NUISANCES ET RISQUES

➤ LES FORMATIONS PAR NIVEAUX

Consultez l'offre régionale sur www.irfedd.fr

Nb : La liste des formations présentées dans cette fiche est constituée à partir de la base régionale de l'offre de formation du Carif Espace Compétences.

Niveau V	<p>CAP agent de la qualité de l'eau CAP employé technique de laboratoire CAP gestion des déchets et propreté urbaine CAP agent d'assainissement et de collecte des déchets liquides spéciaux</p>	<p>CAP opérateur des industries du recyclage BEP conduite de procédés industriels et transformations TP agent technique de déchetterie TP CMCNA : conducteur de matériel de collecte de nettoyage ou d'assainissement</p>
Niveau IV	<p>Bac pro bio industries de transformation Bac pro gestion des pollutions et protection de l'environnement Bac pro hygiène et environnement Bac pro hygiène et propreté Bac pro Procédés de la chimie, de l'eau et des papiers-cartons</p>	<p>Bac techno série sciences et technologies de l'industrie et du développement durable (STI2D) spécialité innovation technologique et éco-conception Brevet de technicien en radioprotection TP technicien de radioprotection</p>
Niveau III	<p>BTS bioanalyses et contrôles BTS gestion et maîtrise de l'eau BTS hygiène propreté et environnement BTS métiers de l'eau</p>	<p>BTS métiers des services à l'environnement DUT génie biologique DUT génie de l'environnement DUT hygiène sécurité environnement</p>
Niveau II et I	<p>Licence pro métiers du démantèlement, déchets, dépollution et risques industriels Licence pro gestion et optimisation des systèmes de traitement de l'eau Licence pro sciences, technologies, santé biotechnologies spécialité génie biologique, microscopie et qualité Licence pro sciences, technologies, santé sécurité des biens et des personnes spécialité management des risques technologiques et professionnels Master pro prévention des risques et nuisances technologiques Master pro écotechnologies et procédés propres Master pro gestion de projets hydrotechnologiques et environnementaux Master pro Euro-hydro-informatique et gestion de l'eau Master pro gestion de l'eau et des milieux aquatiques Master hydrogéologie sol et environnement</p>	<p>Master sciences et technologies, mention sciences de l'environnement terrestre spécialité gestion territoriale des risques naturels et technologiques Master spécialité management de la sécurité et des risques industriels Master pro sciences de la terre et de l'environnement spécialité gestion de l'environnement et du développement durable Master sciences, technologies, santé mention sciences de la terre et de l'environnement spécialité gestion de l'environnement et du développement durable Master sciences, technologies, santé mention sciences de l'environnement terrestre spécialité management de l'environnement, valorisation et analyse Master pro chimie spécialité formulation, analyse, qualité Diplôme d'ingénieur spécialité génie de l'eau</p>
Sans niveau spécifique	<p>SIL valorisation des déchets par compostage Aptitude professionnelle d'agent de prévention et de sécurité Gardien réceptionniste de déchetterie Gestion des déchets de chantier Gestion collecte déchets industriels (formation conventionnée POLE EMPLOI)</p>	<p>Gestion collecte des déchets urbains (formation conventionnée POLE EMPLOI) Gestion des déchets industriels Optimiser la gestion des déchets Gestion des déchets Traitement des déchets et management de l'environnement Bases de gestion de l'eau</p>

➤ POUR EN SAVOIR PLUS :

- www.ademe.fr
- www.arpe-paca.org Rubrique emploi & métiers
- www.guide.dechets-paca.com
- www.federec.com (fédération des entreprises du recyclage)
- www.fnade.org (fédération nationale activités de dépollution et de l'environnement)
- www.upds.org/ (union des professionnels de la dépollution des sites)
- www.ineris.fr/aida/ (la réglementation des activités à risques)
- www.observatoire-eau-paca.org
- <http://maisonregionaledeleau.com/mre>
- www.ea-ecoentreprises.com

PROTECTION DE LA NATURE, GESTION ET ÉTUDE DES MILIEUX ET DES ÉQUILIBRES ÉCOLOGIQUES

Les activités liées à la protection de la nature et à l'étude des milieux constituent le cœur historique du secteur de l'environnement. Travailler dans la protection et la gestion de la nature nécessite un certain goût pour le contact avec la nature et le travail au grand air, tandis que les métiers liés à l'étude des milieux font appel à des compétences en recherche et des disciplines essentiellement scientifiques.

◉ EXEMPLES DE MÉTIERS ACCESSIBLES AUX HOMMES ET AUX FEMMES

- Agent d'entretien de l'espace rural / patrimoine naturel et paysager
- Agent d'entretien de rivière
- Agent technique de parc national
- Agent technique forestier (Garde forestier)
- Agent technique de l'environnement, spécialité de l'environnement
- Agriculteur - exploitant et assimilé
- Agriculteur biologique
- Biotechnologue
- Botaniste
- Chargé d'études /de mission biodiversité
- Chargé de mission dans un espace protégé
- Conseiller en hydraulique agricole
- Eco-garde
- Fontainier
- Garde national de la chasse et de la faune sauvage
- Garde-pêche et gestionnaire des milieux aquatiques
- Géochimiste
- Géologue - Géotechnicien
- Géophysicien
- Hydraulicien - Hydrologue
- Hydrobiologiste
- Hydrogéologue
- Ingénieur agronome
- Ingénieur des travaux de la météorologie
- Ingénieur du génie rural des eaux et forêts
- Ingénieur forestier
- Océanologue
- Pédologue
- Responsable d'un système d'exploitation de l'eau
- Technicien - Conseiller en agrobiologie
- Technicien de la météorologie
- Technicien de rivière
- Technicien des parcs nationaux
- Technicien en aquaculture
- Technicien en biotechnologie
- Technicien forestier
- Technicien gestionnaire d'espace naturel protégé
- Technicien / Ingénieur du génie écologique
- Zoologiste

PROTECTION DE LA NATURE, GESTION ET ÉTUDE DES MILIEUX ET DES ÉQUILIBRES ÉCOLOGIQUES

➤ MÉTIERS PAR CODE ROME

A1202	Entretien des espaces naturels	Apparenté à agent d'entretien de la nature, agent d'entretien des rivières, agent d'entretien nature du littoral, chef d'équipe d'entretien d'espaces naturels, ouvrier d'entretien des espaces naturels ...
A1204	Protection du patrimoine naturel	Apparenté à agent technique des parcs nationaux, chargé de protection et de sauvegarde du patrimoine naturel, garde de parc naturel, garde du littoral, garde forestier, garde technicien de réserve naturelle ...
A1301	Conseil et assistance technique en agriculture	Apparenté à technicien du génie sanitaire et environnement, technicien en agriculture biologique, technicien forestier
A1303	Ingénierie en agriculture et environnement naturel	Apparenté à chargé d'étude environnement, ingénieur agro-environnement, ingénieur des eaux et forêts, chargé d'études en développement rural
K2402	Recherche en sciences de l'univers, de la matière et du vivant	Apparenté à botaniste de la recherche scientifique, hydrobiologiste, toxicologue de la recherche scientifique, zoologiste de la recherche scientifique

➤ LES FORMATIONS PAR NIVEAUX

Consultez l'offre régionale sur www.irfedd.fr

Nb : La liste des formations présentées dans cette fiche est constituée à partir de la base régionale de l'offre de formation du Carif Espace Compétences.

Niveau V	BPA travaux forestiers CAPA entretien espace rural CAPA travaux forestiers CAPA conducteur des machines de l'exploitation forestière Certificat de spécialisation taille et soin des arbres
Niveau IV	Bac Pro forêt Bac Pro gestion des milieux naturels et de la faune Bac Pro gestion et conduite de travaux forestiers BTA option aménagement de l'espace spécialité gestion de la faune sauvage CS Conduite de production en agriculture biologique et commercialisation TP technicien de chantier - aménagement et finitions SIL valorisation des déchets par compostage
Niveau III	BTSA agronomie BTSA gestion et protection de la nature BTSA gestion et maîtrise de l'eau Bachelor en expertise en faune, flore et habitat TP conducteur de travaux du bâtiment
Niveau II et I	Diplôme européen d'études supérieures techniques de l'environnement Licence pro sciences, technologies, santé protection de l'environnement spécialité aménagement et gestion des ressources en eau Licence pro sciences, technologies, santé productions végétales spécialité productions végétales, cultures spécialisées et protection des cultures Licence pro droit, économie, gestion aménagement du territoire et urbanisme spécialité création d'activité et accompagnement de projet en territoire rural ou péri-urbain Licence pro valorisation de l'espace et des produits méditerranéens Master pro sciences de la terre et de l'environnement spécialité gestion de l'environnement et du développement durable Master sciences, technologies, santé mention sciences de la terre et de l'environnement spécialité gestion de l'environnement et du développement durable Master sciences, technologies, santé mention agroproduction et environnement spécialité écosystème, agrosystèmes et développement durable Master sciences, technologies, santé mention sciences de l'environnement terrestre spécialité biodiversité et écologie continentale
Sans niveau spécifique	SIL animateur de développement dans les territoires ruraux SIL technicien de cours d'eau DU ingénierie territoriale et agenda 21

➤ EN SAVOIR PLUS :

- www.metiers-biodiversite.fr
- www.observatoire-biodiversite-paca.org
- www.arpe-paca.org < Rubrique emploi & métiers

PROTECTION DE L'HOMME, HYGIÈNE, SANTÉ ET SÉCURITÉ



Le secteur de l'hygiène, santé, sécurité consiste en la protection de l'homme vis-à-vis des risques générés par son environnement professionnel. Les métiers de ce secteur veillent aux conditions permettant l'intégrité physique et mentale du personnel d'une entreprise et à la fiabilité des installations industrielles.

EXEMPLES DE MÉTIERS ACCESSIBLES AUX HOMMES ET AUX FEMMES

Risques professionnels et sanitaires	Auditeur qualité / sécurité Ingénieur spécialisé en radioprotection Responsable de la sécurité dans une entreprise Risk Manager
Hygiène - Sécurité	Agent propreté nettoyage Agent de propreté et d'hygiène Agent d'exploitation dans le secteur du nettoyage Chef de chantier dans le secteur de la maintenance et l'hygiène des locaux Conducteur de travaux dans le secteur de l'assainissement Ingénieur HSE (hygiène, sécurité, environnement) Inspecteur dans le secteur de la maintenance et l'hygiène des locaux Responsable hygiène et propreté (collectivité) Responsable hygiène sécurité
Environnement	Auditeur qualité environnementale Chargé de sécurité hygiène environnement Ingénieur écologue Responsable environnement

MÉTIERS PAR CODE ROME

Mesure, contrôle, hygiène sécurité environnement

H1301	Inspection de conformité	Apparenté à inspecteur de conformité en environnement
H1302	Management et ingénierie Hygiène Sécurité Environnement	Apparenté à responsable Hygiène sécurité environnement Ingénieur, écologue, ingénieur en traitement des déchets industriels, expert des risques technologiques ...
H1303	Intervention technique en Hygiène Sécurité Environnement HSE- industriel	Apparenté à technicien en analyse de pollution, technicien en environnement, sécurité et conditions de travail, technicien en prévention des risques industriels, animateur en hygiène sécurité environnement ...
H1503	Intervention technique en laboratoire d'analyse industrielle	Apparenté à technicien chimiste environnement en industrie, surveillant de la pollution de l'air ...
I1503	Intervention en milieux et produits nocifs	Apparenté à désamianteur, technicien en risques technologiques, agent de traitement dépolluant, technicien de dépollution nucléaire, radiologique, bactériologique, chimique ...
K1903	Défense et conseil juridique	Apparenté à juriste en droit de l'environnement

Chimie verte

H2301	Conduite d'équipement de production chimique ou pharmaceutique	Apparenté à des activités liées à la chimie des matières premières naturelles, la réglementation REACH, la qualité, sécurité, environnement
-------	--	---

PROTECTION DE L'HOMME, HYGIÈNE, SANTÉ ET SÉCURITÉ



LES FORMATIONS PAR NIVEAUX

Consultez l'offre régionale sur www.irfedd.fr

Nb : La liste des formations présentées dans cette fiche est constituée à partir de la base régionale de l'offre de formation du Carif Espace Compétences.

Niveau V	<p>CAP maintenance et hygiène des locaux TP agent de propreté et d'hygiène (formation conventionnée POLE EMPLOI)</p>
Niveau IV	<p>Bac pro Hygiène et environnement Bac pro gestion des pollutions et protection de l'environnement Bac pro hygiène propreté et stérilisation TP technicien de radioprotection Brevet de technicien en radioprotection</p>
Niveau III	<p>BTS hygiène propreté environnement BTS métiers des services à l'environnement DUT hygiène et sécurité et environnement</p>
Niveau II et I	<p>Licence pro sciences, technologies, santé sécurité des biens et des personnes spécialité sécurité et prévention des risques professionnels Licence pro sciences, technologies, santé gestion de la production industrielle spécialité maintenance et aménagement environnemental Responsable qualité sécurité environnement Master pro qualité spécialité analyse et qualité (2ème année) Master sciences, technologies, santé mention qualité spécialité analyse et qualité Master spécialité management de la qualité, de la sécurité et de l'environnement Master pro chimie spécialité formulation, analyse, qualité Master sciences, technologies, santé mention sciences de l'environnement terrestre spécialité management de l'environnement, valorisation et analyse Master recherche sciences, technologies, santé mention physique et sciences pour l'ingénieur spécialité mécanique, océanographique physique, signal, télédétection Master sciences, technologies, santé mention sciences de la terre et de l'environnement spécialité gestion de l'environnement et du développement durable Master pro sciences de la terre et de l'environnement spécialité gestion de l'environnement et du développement durable Manager qualité sécurité environnement</p>
Sans niveau spécifique	<p>Agent propreté nettoyage (formation conventionnée POLE EMPLOI) Diplôme d'agent de service de sécurité d'incendie et d'assistance à personnes (SSIAP 1) Diplôme de chef d'équipe de service de sécurité incendie et d'assistance à personnes (SSIAP1)</p>

POUR EN SAVOIR PLUS :

- www.afie.net (Association française des ingénieurs écologues)
- www.inrs.fr (santé et sécurité au travail)
- www.afnor.org (normes et certifications)
- www.fare.asso.fr (métiers de la propreté)

AMÉNAGEMENT DU TERRITOIRE ET DU CADRE DE VIE

Améliorer le cadre de vie, modeler l'espace urbain, encourager le développement d'un territoire rural... Les acteurs de cette filière participent, autant par la réflexion que par l'action concrète sur le terrain, à la préservation et à l'amélioration du cadre de vie en œuvrant pour un développement harmonieux des espaces de vie, des milieux et des paysages, dans le respect de l'environnement au service des habitants.

Les métiers du paysage exigent un niveau de technicité élevé. Les professionnels sont de plus en plus qualifiés, qu'ils exercent en entreprises privées de paysage ou dans les services espaces verts des collectivités publiques.

Ils concernent tous les projets d'aménagement du territoire : création et aménagement de parcs et jardins, rénovation d'un quartier en zone urbaine, réhabilitation de friches, aménagement des abords de voies de communication (aire d'autoroute, ronds points, talus de voies ferrées...). Le paysagiste est appelé à travailler en collaboration avec les entreprises de travaux publics (murets, escaliers, points d'eau), et des horticulteurs dont il doit connaître les productions en vue de leur utilisation et de leur entretien.

Le secteur environnement et Forêt regroupe les métiers qui s'exercent principalement sur les espaces naturels et ruraux, les zones protégées, les rivières : Entretien, gestion et animation. Ces métiers correspondent rarement à une formation précise et à un diplôme déterminé mais sont le plus souvent atteints via des itinéraires diversifiés. L'acquisition des compétences nécessaires à l'exercice de ces activités se fait aussi sur le terrain, au fur et à mesure du parcours professionnel.

Les métiers de la chasse et de la pêche, des parcs et espaces protégés, relevant généralement du secteur public, sont accessibles par voie de concours.

EXEMPLES DE MÉTIERS ACCESSIBLES AUX HOMMES ET AUX FEMMES

Travaux et aménagement paysager	<ul style="list-style-type: none"> Abatteur, débardeur Agent d'entretien des espaces verts Agent de cours d'eau Animateur démarche « zéro pesticides » Applicateur de produits phytosanitaires Conducteur d'engins espaces verts Entrepreneur forestier Garde chasse 	<ul style="list-style-type: none"> Garde Pêche Crimpeur-élagueur Opérateur topographe-géomètre Ouvrier paysagiste / ouvrier forestier Paysagiste d'intérieur Technicien environnement ou forestier Sylviculteur
Tourisme	<ul style="list-style-type: none"> Accompagnateur nature Accompagnateur de voyages, d'activités culturelles ou sportives Agent d'accueil touristique Agent de développement local Agent de valorisation du patrimoine Animateur en écotourisme Animateur en tourisme rural et activités de pleine nature Animateur nature / environnement Chargé de mission dans un espace protégé Chargé de mission tourisme vert 	<ul style="list-style-type: none"> Concepteur/Réalisateur de loisirs verts Coordinateur d'activités touristiques locales Directeur de village de vacances Directeur des loisirs et du tourisme dans les collectivités locales et les organismes professionnels Gestionnaire de gîtes ou fermes éducatives Guide naturaliste Responsable d'animation dans un espace naturel protégé Responsables de l'exploitation d'équipements de tourisme et de loisirs
Aménagement	<ul style="list-style-type: none"> Acousticien Chargé de mission SIG et bases de données Chargé de mission transport et mobilité durable Ingénieur du génie urbain 	<ul style="list-style-type: none"> Médiateur de l'environnement Technicien de cours d'eau Technicien du génie rural Urbaniste
Transport	<ul style="list-style-type: none"> Chargé de mission transports et mobilité durables Conducteur de transport routier éco-conduite Conducteur livreur éco-conduite 	<ul style="list-style-type: none"> Conducteur routier de voyageur éco-conduite Ingénieur mobilité verte Responsable environnement de projets ferroviaires Technicien cycle

AMÉNAGEMENT DU TERRITOIRE ET DU CADRE DE VIE

Tourisme durable, animation dans le secteur de l'environnement

G1201	Accompagnement de voyages, d'activités culturelles ou sportives	Apparenté à accompagnateur en éco-tourisme, guide nature ...
G1202	Animation d'activités culturelles ou ludiques	Apparenté à animateur d'écomusée, animateur nature environnement, animateur éco-interprète, animateur d'initiation à la nature ...

Gestion des espaces verts, Protection de l'environnement et l'agriculture durable

A1301	Conseil et assistance technique en agriculture	Apparenté à technicien du génie sanitaire et environnement, technicien en agriculture biologique, technicien forestier
A1303	Ingénierie en agriculture et environnement naturel	Apparenté à chargé d'étude environnement, ingénieur agro-environnement, ingénieur des eaux et forêts, chargé d'études en développement rural
A1203	Entretien des espaces verts	Apparenté à des activités liées aux techniques de dépollution par les plantes, la gestion différenciée, aux toitures végétalisées, l'utilisation raisonnée des produits phytosanitaires ...
A1301	Conseil et assistance technique en agriculture	Offres d'emploi apparentées à des activités liées à la production de biocarburants
A1303	Ingénierie en agriculture et environnement naturel	
N1301	Conception et organisation de la chaîne logistique	Offres d'emploi liées à la mise en place de chaînes d'approvisionnement courtes, la gestion mutualisée des approvisionnements, la gestion du transport combiné et la maîtrise de l'énergie dans les transports
N1302	Direction de site logistique	
N1303	Navigation fluviale	
N4201	Direction d'exploitation des transports routiers de marchandises	Offres d'emploi liées à la réduction des émissions de gaz à effet de serre dans le secteur des transports, à travers l'utilisation de moyens de transports propres
N3202	Exploitation du transport fluvial	
N4301	Conduite sur rails	
N4401	Circulation du réseau ferré	
N4403	Manœuvre du réseau ferré	

AMÉNAGEMENT DU TERRITOIRE ET DU CADRE DE VIE

LES FORMATIONS PAR NIVEAUX

Consultez l'offre régionale sur www.irfedd.fr

Nb : La liste des formations présentées dans cette fiche est constituée à partir de la base régionale de l'offre de formation du Carif Espace Compétences.

Niveau V	<ul style="list-style-type: none">BPA chef d'entreprise - ouvrier hautement qualifié en jardin et espaces vertsBPA horticultureBPA travaux aménagement paysager et travaux forestiersCAP maintenance matériels option matériels parcs et jardinsCAP agent d'accueil et de conduite routièreCAPA entretien espace ruralCAPA service en milieu ruralCAPA travaux paysagersCAPA travaux forestiersCAPA travaux paysagersCAPA entretien de l'espace ruralBEPA aménagement de l'espace/Travaux paysagersBP travaux paysagersBPA jardins et espaces vertsCertificat de distributeur et applicateur de produits antiparasitairesCertification de spécialisation taille et soins aux arbresCAP agent d'accueil et de conduite routièreFormation eco-conduite / ecopiloteTP agent d'accueil touristiqueTP agent de loisirsTP conducteur de transport routier marchandises sur porteur avec éco conduite (formation conventionnée POLE EMPLOI)TP conducteur livreur sur véhicule utilitaire léger avec éco conduite (formation conventionnée POLE EMPLOI)TP conducteur routier interurbain de voyageurs avec éco conduite (formation conventionnée POLE EMPLOI)
Niveau IV	<ul style="list-style-type: none">Bac pro aménagement paysagerBac pro productions horticolesBac pro services de proximité et vie localeBac pro travaux paysagersBP option aménagements paysagersBP option travaux paysagersCertificat de spécialisation constructions paysagèresTechnicien agricoleTechnicien jardins et espaces vertsTP technicien d'accueil touristique
Niveau III	<ul style="list-style-type: none">BTS agronomieBTSA production horticoleBTSA technologies végétalesBTSA aménagements paysagersBTSA technico-commercial végétaux d'ornementBTS animation et gestion touristique localeDUT carrières sociale option gestion urbaineCertificat de qualification professionnelle TEAVA Technicien expert après-vente automobileCertification de spécialisation collaborateur du concepteur paysagisteClasse préparatoire expérimentale au concours d'accès à l'école nationale supérieure du paysage

AMÉNAGEMENT DU TERRITOIRE ET DU CADRE DE VIE

➤ SUITE LES FORMATIONS PAR NIVEAUX

Niveau II et I

- Diplôme d'ingénieur des techniques de l'agriculture spécialisée en aménagement paysager de l'espace (ITIAPE)
- Licence pro aménagement du paysage
- Licence pro valorisation de l'espace et des produits méditerranéens
- Licence pro administration et gestion des entreprises du paysage
- Licence pro droit, économie, gestion aménagement du territoire et urbanisme spécialité gestion et coordination de projets en développement urbain
- Licence pro aménagement du territoire et urbanisme spécialité géomatique et développement des territoires ruraux
- Licence pro droit, économie, gestion aménagement du territoire et urbanisme spécialité création d'activité et accompagnement de projet en territoire rural ou péri-urbain
- Licence pro sciences, technologies, santé productions végétales spécialité productions végétales, cultures spécialisées et protection des cultures
- Licence pro sciences, technologies, santé aménagement du territoire et urbanisme spécialité valorisation des produits de l'espace méditerranéen
- Licence pro sciences, technologies, santé gestion de la production industrielle spécialité maintenance et aménagement environnemental
- Master pro villes et territoires – spécialité paysage et aménagement en régions méditerranéennes
- Master droit, économie, gestion mention droit patrimonial, immobilier et notarial spécialité droit et métiers de l'urbanisme et de l'immobilier
- Master sciences humaines et sociales mention urbanisme et aménagement spécialité urbanisme durable et projet territorial
- Master sciences, technologies, santé mention sciences de la terre et de l'environnement spécialité gestion de l'environnement et du développement durable
- Master pro sciences de la terre et de l'environnement spécialité gestion de l'environnement et du développement durable
- Master sciences, technologies, santé mention agroproduction et environnement spécialité écosystèmes, agrosystèmes et développement durable
- Master droit, économie, gestion mention métiers de la montagne
- Master sciences humaines et sociales mention géographie spécialité géoprospective, aménagement et durabilité des territoires

Sans niveau spécifique

- Assistant concepteur paysagiste
- SIL jardins sur dalles – jardins terrasses – jardinières
- SIL maintien et valorisation des jardins patrimoniaux et d'exception autour de la méditerranées
- SIL réalisation et entretien des jardins méditerranéens de demain
- SIL animateur de développement dans les territoires ruraux
- SIL technicien de cours d'eau

➤ POUR EN SAVOIR PLUS :

- www.dgcis.gouv.fr/tourisme/metiers-tourisme (Les métiers du tourisme)
- <http://protis.cectd.eu/> Observatoire régional de compétences en formation recherche en tourisme (PROTIS)
- www.chiffres-tourisme-paca.fr/ Observatoire (économique) du tourisme en région PACA (voir rubrique « emploi »)
- <http://referentiel.atout-france.fr/> Référentiels d'activités tourisme et hôtellerie
- www.tourisme-durable.org
- <http://anefa.org>
- www.entreprisesdupaysage.org
- www.fnphp.com/ Fédération Nationale des producteurs horticoles et des pépiniéristes
- www.f-f-p.org/fr/ Fédération française du paysage
- www.onf.fr/ office national des forêts
- <http://agriculture.gouv.fr/uncpie-union-nationale-des-centres>

MAÎTRISE DE L'ÉNERGIE, ÉNERGIES RENOUVELABLES

Efficacité énergétique ; maîtrise de la demande d'énergie ; énergies renouvelables ; génie climatique ; éco-construction ; bilan carbone, matières renouvelables... tels sont les mots clés qui décrivent les nouveaux métiers associés à la mise en œuvre de la transition énergétique dans l'industrie, le bâtiment et la production d'énergie.

➤ EXEMPLES DE MÉTIERS ACCESSIBLES AUX HOMMES ET AUX FEMMES

- **Filière matériaux renouvelables – R&D (recherche et développement)** : chercheurs en chimie, ingénieurs chimistes, ingénieurs et techniciens en génie des procédés ... voient leur métier évoluer dans l'étude et l'usage de matériaux, matières premières et secondaires issus ou intégrant des ressources renouvelables. Bioplastiques biolubrifiant, tensioactif agro matériaux pour les applications textiles, la construction... sont autant de produits qui prendront une part de plus en plus importante dans la production industrielle et la consommation.
- **Filière conception des bâtiments neufs** : techniciens et ingénieurs en génie thermique, génie climatique, éco-conception... vont être sollicités pour optimiser la consommation d'énergie directe et indirecte des bâtiments (ex : bâtiments basse consommation, usages de matériaux bio-sourcés ou renouvelable), concevoir les nouvelles conditions d'alimentation en énergie des bâtiments (ex : usage d'énergies renouvelables ou d'équipements de production efficace), réduire l'impact de la construction des bâtiments sur l'environnement (ex : gestion des déchets, qualité de l'air intérieur, diagnostic de performance énergétique).
- **Filière rénovation énergétique des bâtiments existants** : Maçons, menuisiers, chauffagistes, électriciens, plombiers, couvreurs doivent dorénavant renforcer leur coopération sur les chantiers afin d'atteindre des niveaux élevés de performance énergétique et environnementale dans la rénovation énergétique des bâtiments existants.
- **Filière maintenance des équipements de production d'énergie** : Poêle à bois, panneaux solaire thermique, panneaux solaire photovoltaïque, chaudière à condensation, pompes à chaleur... sont autant d'équipements qui mobiliseront des techniciens en génie thermique et climatique pour leur maintenance au cours des 10 à 15 prochaines années.

<p>Construction</p>	<p>Architecte du BTP Charpentier ossature bois Chef de chantier BTP Conducteur de travaux du BTP Contrôleur et diagnostiqueur technique du bâtiment Géotechnicien Ingénieur génie civil</p>	<p>Façadier Installateur d'équipements sanitaires et thermiques Maçon Monteur d'agencement Monteur de structures et charpentes bois Poseur de fermetures menuisées Poseur et restauration de couvertures</p>
<p>Énergie</p>	<p>Chargé de mission énergies renouvelables Chauffagiste-installateur Chef de projets énergies renouvelables Chef de projets éoliens Conseiller en maîtrise de l'Énergie et Energies renouvelables Conseiller info-énergie Econome de flux Électricité bâtiment Étanchéiste (isolation) Expert bilan carbone</p>	<p>Ingénieur efficacité énergétique Ingénieur en démantèlement nucléaire Ingénieur maintenance en centrale thermique Installateur de panneaux solaires thermiques Installation et maintenance en froid, conditionnement d'air Maintenance d'installation de chauffage Technicien de maintenance de parc éolien Technicien de maintenance en génie climatique photovoltaïque et thermique Technicien thermicien</p>

MAÎTRISE DE L'ÉNERGIE, ÉNERGIES RENOUVELABLES

➤ MÉTIERS PAR CODE ROME

F1613	Travaux d'étanchéité et d'isolation	Apparenté à poseur en isolation thermique, monteur en isolation thermique
A1301	Conseil et assistance technique en agriculture	Apparenté à technicien du génie sanitaire et environnement, technicien en agriculture biologique, technicien forestier
A1303	Ingénierie en agriculture et environnement naturel	Apparenté à chargé d'étude environnement, ingénieur agro-environnement, ingénieur des eaux et forêts, chargé d'études en développement rural
F1103	Contrôle et diagnostic technique du bâtiment	Apparenté à des activités liées à l'installation et la production d'énergie renouvelables, les diagnostics de performance énergétique, la réglementation thermique, la maîtrise de l'étanchéité à l'air, les normes et labels basse consommation, l'architecture bioclimatique ...
K1802	Développement local	Apparenté à des activités liées à l'installation et la production d'énergie renouvelables, les diagnostics de performance énergétique, la réglementation thermique, la maîtrise de l'étanchéité à l'air, les normes et labels basse consommation, l'architecture bioclimatique ...
I1306	Installation et maintenance en froid, conditionnement d'air	Apparenté à des activités liées à l'installation et l'intégration des énergies renouvelables (solaire thermique, solaire photovoltaïque, chaudières à granulés...), l'installation d'équipements de gestion économe de l'eau, la pose pompes à chaleur, l'installation nouveaux systèmes de ventilation qui préservent la qualité de l'air intérieur
H2701	Pilotage d'installation énergétique et pétrochimique	Apparenté à des activités liées à la production et la distribution d'énergies renouvelables ...
A1101	Conduite d'engins d'exploitation agricole et forestière	Apparenté à des activités liées à la production de bois énergie, qui est une source d'énergie renouvelable
A1201	Bûcheronnage et élagage	Apparenté à des activités liées à la production de bois énergie, qui est une source d'énergie renouvelable
A1205	Sylviculture	Apparenté à des activités liées à la production de bois énergie, qui est une source d'énergie renouvelable
F1613	Travaux d'étanchéité et d'isolation	Apparenté à poseur en isolation thermique, monteur en isolation thermique ...
H1206	Management et ingénierie études, recherche et développement industriel	Apparenté à acousticien en études, recherche et développement
F1101	Architecture du BTP	Apparenté à des activités liées à l'efficacité énergétique des bâtiments
F1103	Contrôle et diagnostic technique du bâtiment	Apparenté à des activités liées à l'efficacité énergétique des bâtiments
K1802	Développement local	Apparenté à des activités liées à l'efficacité énergétique des bâtiments
F1106	Ingénierie et études du BTP	Apparenté à des activités liées à l'efficacité énergétique des bâtiments
I1101	Direction et ingénierie en entretien infrastructure et bâti	Apparenté à des activités liées à l'efficacité énergétique des bâtiments

MAÎTRISE DE L'ÉNERGIE, ÉNERGIES RENOUVELABLES

➤ SUITE MÉTIERS PAR CODE ROME

F1201	Conduite de travaux du BTP	Apparenté à des activités liées à l'efficacité énergétique des bâtiments
F1501	Montage de structures et de charpentes bois	Apparenté à des activités liées aux maisons à ossature bois, l'éco construction et l'isolation thermique
F1503	Réalisation-installation d'ossatures bois	Apparenté à des activités liées aux maisons à ossature bois, l'éco construction et l'isolation thermique
F1609	Pose de revêtements souples	Apparenté à des activités liées aux revêtements en matériaux naturels
F1703	Maçonnerie	Apparenté à des activités liées à la pose d'éco-matériaux (brique creuse en terre cuite, monmur, pisé ...)
F1602	Électricité bâtiment	Apparenté à des activités liées à l'installation et l'intégration des énergies renouvelables (solaire thermique, solaire photovoltaïque, chaudières à granulés...), l'installation d'équipements de gestion économe de l'eau, la pose pompes à chaleur, l'installation nouveaux systèmes de ventilation qui préservent la qualité de l'air intérieur ...
F1603	Installation d'équipements sanitaires et thermiques	Apparenté à des activités liées à l'installation et l'intégration des énergies renouvelables (solaire thermique, solaire photovoltaïque, chaudières à granulés...), la pose pompes à chaleur, l'installation nouveaux systèmes de ventilation qui préservent la qualité de l'air intérieur...
I1306	Installation et maintenance en froid, conditionnement d'air	Apparenté à des activités liées à l'installation et l'intégration des énergies renouvelables (solaire thermique, solaire photovoltaïque, chaudières à granulés...), l'installation d'équipements de gestion économe de l'eau, la pose pompes à chaleur, l'installation nouveaux systèmes de ventilation qui préservent la qualité de l'air intérieur ...
F1610	Pose et restauration de couvertures	Apparenté à des activités liées à la pose de panneaux solaires, la récupération de l'eau de pluie, la pose de matériaux isolants ...

➤ POUR EN SAVOIR PLUS :

- <http://www.planbatimentdurable.fr/> Le plan bâtiment durable
- <http://www.cerc-actu.com/> La cellule économique régionale de la construction
- <http://polebdm.eu/> Le pole bâtiment durable méditerranéen
- <http://www.envirobat-med.net/> Centre de ressource sur le bâtiment durable
- <http://www.enr.fr> Syndicat des énergies renouvelables
- <http://www.capenergies.fr>
- <http://www.ffbatiment.fr>
- <http://www.capeb.fr>
- <http://www.cler.org>

MAÎTRISE DE L'ÉNERGIE, ÉNERGIES RENOUVELABLES

» LES FORMATIONS PAR NIVEAUX

Consultez l'offre régionale sur www.irfedd.fr

Nb : La liste des formations présentées dans cette fiche est constituée à partir de la base régionale de l'offre de formation du Carif Espace Compétences.

Niveau V	<ul style="list-style-type: none"> • CAP constructeur bois • CAP couvreur, spécialisation énergies renouvelables • CAP électrotechnique • CAP froid et climatisation (formation conventionnée POLE EMPLOI) • CAP installateur sanitaire • CAP installateur thermique • CAP maintenance des bâtiments de collectivité • CAP monteur en isolation thermique et acoustique • Ouvrier professionnel en restauration de patrimoine • TP agent de maintenance en chauffage 	<ul style="list-style-type: none"> • TP agent entretien du bâtiment • TP charpentier bois • TP constructeur professionnel en voirie et réseaux (formation conventionnée POLE EMPLOI) • TP électricien d'équipement (formation conventionnée POLE EMPLOI) • TP installateur en chauffage, climatisation, sanitaires et énergies renouvelables • TP installateur thermique et sanitaire (formation conventionnée POLE EMPLOI) • TP monteur de réseaux électriques aéro souterrains
Niveau IV	<ul style="list-style-type: none"> • BAC pro électrotechnique • BAC pro en installation des systèmes énergétiques et climatiques • Bac pro technicien du froid et du conditionnement de l'air • Bac sciences et techniques industrielles (STI) • Bac techno série sciences et technologies de l'industrie et du développement durable (STI2D) spécialité architecture et construction • Bac techno série sciences et technologies de l'industrie et du développement durable (STI2D) spécialité énergies et environnement 	<ul style="list-style-type: none"> • BAC pro technicien de maintenance des systèmes énergétiques et climatiques • BP monteur dépanneur froid et clim • CQP Installateur, mainteneur en systèmes solaires, thermiques et photovoltaïques • MC techniciens en énergies renouvelables • Technicien d'équipement en électricité • TP technicien d'intervention et de maintenance énergétique en conditionnement d'air • TP technicien en électricité et automatismes de bâtiment • TP technicien études en construction bois
Niveau III	<ul style="list-style-type: none"> • BTS systèmes constructifs bois et habitat • BTS électrotechnique • BTS fluides énergies environnements • BTS maintenance industrielle • BTS électrotechnique et électromécanique 	<ul style="list-style-type: none"> • BTS froid et climatisation • TP technicien supérieur d'études en génie climatique • TP technicien supérieur en maintenance et exploitation en climatique • Conseiller en économies d'énergie neuf et rénovation
Niveau II et I	<ul style="list-style-type: none"> • Licence pro énergie et génie climatique spécialité maîtrise de l'énergie et énergies renouvelables • Licence pro sciences, technologies, santé énergie et génie climatique • Diplôme d'ingénieur spécialité énergétique • Master spécialisé énergies renouvelables • Master spécialisé optimisation des systèmes énergétiques • Ingénieur diplômé de l'ENSAM 	<ul style="list-style-type: none"> • Master pro sciences de la terre et de l'environnement spécialité gestion de l'environnement et du développement durable • Master sciences, technologies, santé mention sciences de la terre et de l'environnement spécialité gestion de l'environnement et du développement durable • Construction paille, ossature bois • Master spécialisé « construction et habitat durable » • Master spécialisé « management de la construction durable »
Sans niveau spécifique	<ul style="list-style-type: none"> • Agent de maintenance polyvalent du bâtiment (formation conventionnée POLE EMPLOI) • Découverte en éco-construction • Énergies renouvelables et solaires dans les métiers du BTP • Formation aux économies d'énergie dans le bâtiment (dispositif FEEBAT) • Initiation à la thermique du bâtiment • Installateur en structure solaire thermique et photovoltaïque et la certification QUALISOL (formation conventionnée POLE EMPLOI) • Installateur en structure solaire thermique et photovoltaïque et la certification QUALIPV ELEC (formation conventionnée POLE EMPLOI) • Installateur Pompes à chaleur • La chaux dans le bâti ancien et l'éco-construction (murs paille) • Monteur poseur appareillages nouvelles énergies 	<ul style="list-style-type: none"> • Eco-construction (auto-construire ou rénover sa maison) • Eco-construction (enduits terres) • Eco-construction (murs en terre-paille et murs en terre-copeaux) • Métiers de la construction et de l'éco-construction • Métier du bâtiment gros œuvre et second œuvre - éco-construction • Ouvrier plaquiste option éco bâtiment (formation conventionnée POLE EMPLOI) • Référentiel installation photovoltaïque raccordée au réseau (QUALIPV) • Référentiel installation photovoltaïque raccordée au réseau (QUALIPV) • Spécialisation à l'éco-construction sur le patrimoine bâti Méditerranéen • Métiers des énergies renouvelables et solaires • Maîtrise de l'énergie et des énergies renouvelables



GESTION SOCIÉTALE DE L'ENVIRONNEMENT

L'intégration de considérations liées à la protection de l'environnement dans notre économie et nos activités quotidiennes nécessite très souvent une approche juridique, sociologique, économique, politique et pédagogique. Les métiers liés à la gestion sociétale de l'environnement se trouvent à l'interface entre la protection environnementale et ces diverses disciplines. À ce titre, ces métiers sont essentiels à l'évolution de notre société dans son ensemble vers le développement durable.

» EXEMPLES DE MÉTIERS ACCESSIBLES AUX HOMMES ET AUX FEMMES

- Accompagnateur nature
- Assistant d'études en environnement
- Chargé de communication environnement
- Chargé de mission développement durable
- Conseiller en environnement
- Eco-concepteur
- Enseignant sciences de la vie et de la terre
- Formateur - Conseiller en environnement
- Journaliste environnement déchets
- Juriste spécialisé en droit de l'environnement
- Manager développement durable
- Photographe ou illustrateur nature
- Spécialiste de la communication en environnement
- animateur en environnement
- Chef de projet en éducation à l'environnement
- Médiateur environnement
- Responsable d'animation du patrimoine naturel et paysager

DROIT DE L'ENVIRONNEMENT

ÉDUCATION À L'ENVIRONNEMENT

ÉCONOMIE DE L'ENVIRONNEMENT

POLITIQUES DE L'ENVIRONNEMENT

SCIENCES HUMAINES ET SOCIALES DE L'ENVIRONNEMENT

Mai 2014

GESTION SOCIÉTALE DE L'ENVIRONNEMENT

➤ LES FORMATIONS PAR NIVEAUX

Consultez l'offre régionale sur www.irfedd.fr

Nb : La liste des formations présentées dans cette fiche est constituée à partir de la base régionale de l'offre de formation du Carif Espace Compétences.

Niveau IV	Brevet Professionnel de la Jeunesse, de l'Education Populaire et du Sport activités physiques pour tous (BPJEPS) éducation à l'environnement Bac pro services de proximité et vie locale Bac techno série sciences et technologies de l'industrie et du développement durable (STI2D) spécialité systèmes d'information et numérique
Niveau II et I	Master droit, éco, gestion mention droit patrimonial, immobilier et notarial spécialité droit de la protection de l'environnement des territoires méditerranéens Master pro sciences de la terre et de l'environnement spécialité gestion de l'environnement et du développement durable Master sciences, technologies, santé mention sciences de la terre et de l'environnement spécialité gestion de l'environnement et développement durable Master arts, lettres, langues mention information, communication spécialité communication éco-citoyenne, patrimoine et développement durable
Sans niveau spécifique	DU ingénierie territoriale et agenda 21

➤ POUR EN SAVOIR PLUS :

- www.arpe.org – Rubrique emploi & métiers
- www.plateforme-eeddpaca.org
- <http://reseaucoleetnature.org>
- <http://agriculture.gouv.fr/uncpie-union-nationale-des-centres>
- www.grainepaca.org